

## Sumideros con salida horizontal

Sumideros sifónicos de cazoleta cilíndrica y parte vista cuadrada fabricados en acero inoxidable AISI-304 con un acabado pulido por chorro de arena.

Todos ellos disponen de un sistema sifónico para evitar olores y de un filtro de cestillo amovible para facilitar su limpieza (a excepción de algún modelo en el que no se puede incluir por razones técnicas).

Salida del desagüe en horizontal para reducir la altura total del sumidero (indicada con la cota B).

## 14 PRODUCTOS DISPONIBLES



Sumidero 100x100mm

REF: LEPO62H

A (en mm): 100

B (en mm): 90

ØC (en mm): 85

ØD (en mm): 40

E (en mm): 15

Capacidad de carga puntal  
(en kg): 200

Capacidad de desagüe (en  
l/min): 12



Sumidero 100x100mm (versión rebajada)

REF: LEPO66H

A (en mm): 100

B (en mm): 105

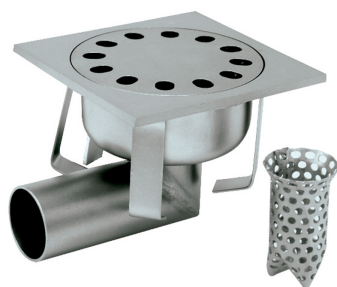
ØC (en mm): 85

ØD (en mm): 40

E (en mm): 33

Capacidad de carga puntal  
(en kg): 200

Capacidad de desagüe (en  
l/min): 12



Sumidero 150x150mm

REF: LEPO24H

A (en mm): 150

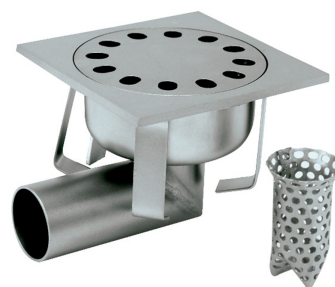
B (en mm): 115

ØC (en mm): 110

ØD (en mm): 50

E (en mm): 20

Capacidad de carga puntal  
(en kg): 1000



Sumidero 150x150mm (versión rebajada)

REF: LEPO28H

A (en mm): 150

B (en mm): 130

ØC (en mm): 110

ØD (en mm): 50

E (en mm): 35

Capacidad de carga puntal  
(en kg): 1000

Capacidad de carga distribuida (en kg):	5000
---	------

Capacidad de desagüe (en l/min):	38
----------------------------------	----



Sumidero 200x200mm

REF: LEPO02H

A (en mm):	200
------------	-----

B (en mm):	125
------------	-----

ØC (en mm):	150
-------------	-----

ØD (en mm):	63,5
-------------	------

E (en mm):	25
------------	----

Capacidad de carga puntal (en kg):	850
------------------------------------	-----

Capacidad de carga distribuida (en kg):	4600
---	------

Capacidad de desagüe (en l/min):	46
----------------------------------	----



Sumidero 250x250mm

REF: LEPO16H

A (en mm):	250
------------	-----

B (en mm):	175
------------	-----

Capacidad de carga distribuida (en kg):	5000
---	------

Capacidad de desagüe (en l/min):	38
----------------------------------	----



Sumidero 200x200mm (versión rebajada)

REF: LEPO14H

A (en mm):	200
------------	-----

B (en mm):	150
------------	-----

ØC (en mm):	150
-------------	-----

ØD (en mm):	63,5
-------------	------

E (en mm):	50
------------	----

Capacidad de carga puntal (en kg):	850
------------------------------------	-----

Capacidad de carga distribuida (en kg):	4600
---	------

Capacidad de desagüe (en l/min):	46
----------------------------------	----



Sumidero 250x250mm (versión rebajada)

REF: LEPO30H

A (en mm):	250
------------	-----

B (en mm):	200
------------	-----

ØC (en mm):	195
ØD (en mm):	101,6 / 110
E (en mm):	25
Capacidad de carga puntal (en kg):	850
Capacidad de carga distribuida (en kg):	6500
Capacidad de desagüe (en l/min):	80



### Sumidero 250x250mm

REF: LEPO30H/2

A (en mm):	250
B (en mm):	250
ØC (en mm):	195
ØD (en mm):	76 / 80
E (en mm):	60
Capacidad de carga puntal (en kg):	850
Capacidad de carga distribuida (en kg):	6500
Capacidad de desagüe (en l/min):	80



ØC (en mm):	195
ØD (en mm):	101,6 / 110
E (en mm):	50
Capacidad de carga puntal (en kg):	850
Capacidad de carga distribuida (en kg):	6500
Capacidad de desagüe (en l/min):	80



### Sumidero 300x300mm

REF: LEPO05H

A (en mm):	300
B (en mm):	200
ØC (en mm):	220
ØD (en mm):	101,6 / 110
E (en mm):	30
Capacidad de carga puntal (en kg):	850
Capacidad de carga distribuida (en kg):	6500
Capacidad de desagüe (en l/min):	130



### Sumidero 300x300mm (versión rebajada)

REF: LEP006H

A (en mm):	300
B (en mm):	200
ØC (en mm):	220
ØD (en mm):	101,6 / 110
E (en mm):	30
Capacidad de carga puntal (en kg):	850
Capacidad de carga distribuida (en kg):	6500
Capacidad de desagüe (en l/min):	130



### Sumidero 300x300mm

REF: LEP007H

A (en mm):	300
B (en mm):	200
ØC (en mm):	220
ØD (en mm):	101,6 / 110
E (en mm):	25
Capacidad de carga puntal (en kg):	1600
Capacidad de carga distribuida (en kg):	16400
Capacidad de desagüe (en l/min):	130

### Sumidero 300x300mm

REF: LEP006H/2

A (en mm):	300
B (en mm):	250
ØC (en mm):	200
ØD (en mm):	101,6 / 110
E (en mm):	50
Capacidad de carga puntal (en kg):	850
Capacidad de carga distribuida (en kg):	6500
Capacidad de desagüe (en l/min):	130



### Sumidero 300x300mm (versión rebajada)

REF: LEP012H

A (en mm):	300
B (en mm):	240
ØC (en mm):	220
ØD (en mm):	101,6 / 110
E (en mm):	60
Capacidad de carga puntal (en kg):	1600
Capacidad de carga distribuida (en kg):	16400
Capacidad de desagüe (en l/min):	130