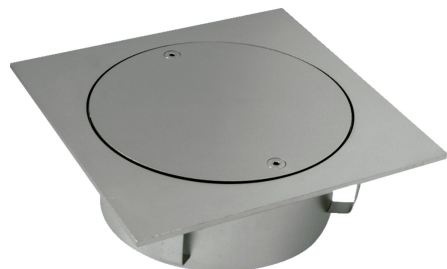


Tapas de registro en acero inoxidable

Tapas de registro en acero inoxidable AISI 304 (bajo pedido pueden suministrarse en AISI 316), y registros para rellenar con mortero.

Posibilidad de fabricación a medida bajo pedido.

6 PRODUCTOS DISPONIBLES



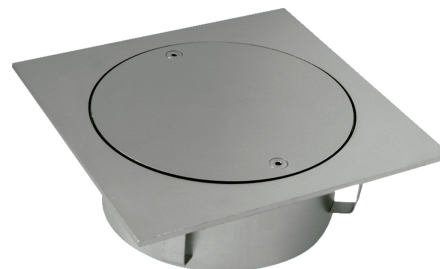
Tapa de registro

REF: LEISP2X2

Dimensiones AxBxC (en mm):	200x50x154
----------------------------	------------

Capacidad de carga puntal (en kg):	1000
------------------------------------	------

Capacidad de carga distribuida (en kg):	5000
---	------



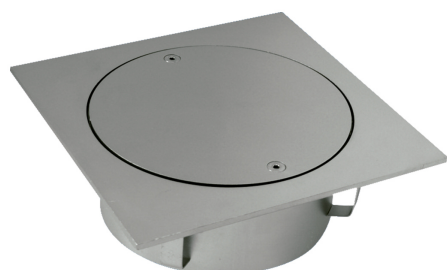
Tapa de registro

REF: LEISP3X3

Dimensiones AxBxC (en mm):	300x50x215
----------------------------	------------

Capacidad de carga puntal (en kg):	1000
------------------------------------	------

Capacidad de carga distribuida (en kg):	5000
---	------



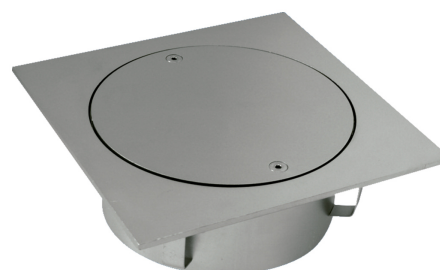
Tapa de registro

REF: LEISP4X4

Dimensiones AxBxC (en mm):	400x50x315
----------------------------	------------

Capacidad de carga puntal (en kg):	900
------------------------------------	-----

Capacidad de carga distribuida (en kg):	3500
---	------



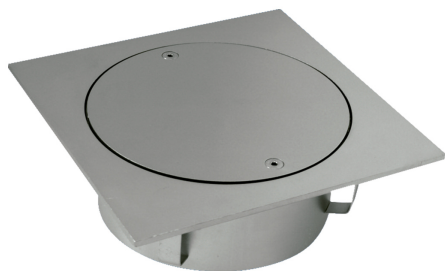
Tapa de registro

REF: LEISP5X5

Dimensiones AxBxC (en mm):	500x50x425
----------------------------	------------

Capacidad de carga puntal (en kg):	800
------------------------------------	-----

Capacidad de carga distribuida (en kg):	3000
---	------



Tapa de registro

REF: LEISP6X6

Dimensiones AxBxC (en mm):	600x50x495
----------------------------	------------

Capacidad de carga puntal (en kg):	750
------------------------------------	-----

Capacidad de carga distribuida (en kg):	2800
---	------



Tapa de registro

REF: LETBT0600

Dimensiones AxBxC (en mm):	690x65x600
----------------------------	------------

Capacidad de carga puntal (en kg):	8300
------------------------------------	------
